

# औद्योगिक मेट्रीचा अहवाल

आम्ही तृतीय वर्ष वाणिज्य वर्गातील विद्यार्थ्यांनी आमच्या या विषयामें औद्योगिक मेट्रीचा अहवाल तयार करणे यासाठी मुक्ताईनगर जिल्हा असतकड्या वाडसरग येथील श्री संत मुक्ताबाई शुगर मिल्स लिमिटेड या साखर कारखान्याला दिनांक 14/1/2015 रोजी भेट दिली सदर मेट्रीच्या वेळी आमच्या वर्गातील एकूण 45 विद्यार्थी उपस्थित होते तेव्हा आम्ही साखर कारखान्याचे कार्यकारी संचालक शिवाजी भागवत जावय यांना नेअला त्यांनी आम्हाला सर्व विभागांची स्पष्टीकरण माहिती देण्यासाठी आमच्या या कारखान्यातील रशी भासले याना सादर तिन त्यांना आम्ही तयार केलेल्या प्रश्नपत्राच्या आधारे प्रश्न विचारून खात्रीय माहिती मिळवण्याचा प्रयत्न केला ती माहिती आधालरुपाने खालीलप्रमाणे दिलेली आहे

कारखान्याचे नाव : संत मुक्ताई शुगर एनर्जी लिमिटेड वाडसरग ना.  
मुक्ताईनगर जि. जळगाव

## मुक्ताखतीसाठी प्रश्नपत्राची

1. कारखाना कोणत्या संघटन प्रकारात मोडली : हा कारखाना काही मर्यादा पूर्वापुर्वी हा कारखाना सहकारी या संघटनात मुक्त होता परंतु काही काळानंतर तो कारखाना बंद झाला मग तो कारखाना 2013 मध्ये जेव्हा सुरु झाला तेव्हा तो खाजगी संघटनात मुक्त आहे
2. कारखाना उभारणीसाठी भांडवल कधी केली : जेव्हा हा कारखाना सुरु होता तेव्हाची भांडवल उभारणी केली होती फक्त काही मर्यादांचे नियंत्रण करून त्यांना रग देऊन हा कारखाना उभारण्यात आला
3. कारखाना उभारण्यासाठी स्वतःचे भांडवल किली व कर्जाउ केली : हा कारखाना खासगी संघटनात मुक्त असल्याने यांनी सर्व भांडवल स्वतःचे आहे आणि कर्जाउ रक्कम काही घेतलेली नाही

*Sachin*

*Principal*

Sant Muktabai Arts & Commerce  
College, Muktainagar Dist Jalgaon



11. कारखान्यासाठी लागणारी यंत्र सामुग्री खुदुन खरेदी केली आहे व कारखान्याचे Hear Office Pune येथे आहे यांनी ही यंत्र सामुग्री किती आहे ही मर्यादरी रिपेरींग करून घेताच चालु करण्यात आले आहे मर्यादरी पध्दत हे जळगाव येथुन खरेदी करण्यात आले.
12. कारखान्यात एकुण कर्मचा-उपेकी रिपेरींग केली व अरिखित कर्मचारी किती आहेत व कारखान्यामध्ये अरिखित कर्मचा-उपेकी किती आहेत सर्व कर्मचारी हे शिक्षित आहेत.
13. कारखान्यात महिला कर्मचारी यंत्र देखील काम करतात काय? कारखान्यात सर्व पुरुष यंत्र काम करत असतात आणि महिला कर्मचारी हे एक यंत्र नाही आहे.
14. कारखान्यात कामगारांच्या सुरक्षितेसाठी कोणत्या उपाय योजना करता जातात? कारखान्यात आता न्यंत कोणत्याही उपाययोजना नाही परंतु कामगारांच्या सुरक्षितेसाठी उपाय योजना करता जाताना नरीत इन्टरनेट व नर व त्यावर उपचार करण.
15. भविष्य निर्घाट निधी योजना घेतले वेळ व इतर सुविधा सुरक्षित अशा सुविधा पुरविणे अशा सुविधा अजून पुरविलेले का? कारखान्यात आता काय कायानुषंग अशा सुविधा कुर्मचा-यंत्रा उपेका करून देणार आहेत.
16. कारखान्यातील एकुण वार्षिक उलाढाल किती आहे व त्यात नफ्याचे प्रमाण किती आहे. कारखान्या सध्या आताच काही दिवसापुरती चालु कायानुषंग व काही सांगता येणार नाही परंतु सध्यातरी नफ्याचे प्रमाण नाही तर कारखान्या हा तोट्यात चालु आहे.



*Sachin*

*He*  
Principal

Sant Muktabai Arts & Commerce  
College, Muktainagar Dist Jalgaon

17. आमच्या सारख्या सुशिक्षित बरोजगारांना आपण काय सत्या वेळ हाकालात  
सांगल्या प्रकारे शिक्षण घेउन जिदनात खुप मोठा साईज जना



*Sodher*

*Hee*

Principal  
Sant Muktabai Arts & Commerce  
College, Muktainagar Dist Jalgaon



*Socha*

*He*

Principal

Sant Muktabal Arts & Commerce  
College, Muktainagar Dist Jalgaon



## औद्योगिक भेटीचा अहवाल

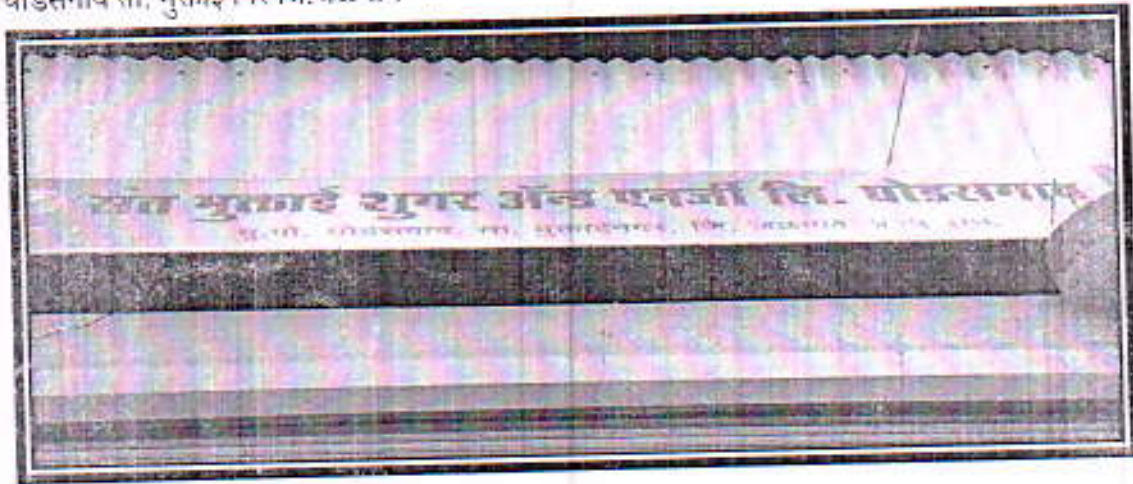
आमच्या महाविध्यालयातील तृतीय वर्ष वाणिज्य विभागातील (T.Y.B.Com.) चे विद्यार्थी आमच्या Competitive Skills या विषयातील औद्योगिक भेटीचा अहवाल तयार करणे, यासाठी मुक्ताईनगर जवळ असलेल्या घोडसगाव येथील श्री संत मुक्ताई शुगर एनर्जी लिमिटेड या साखर कारखान्याला दिनांक 14/02/2015 रोजी भेट दिली. सदर भेटीच्या वेळी तृतीय वर्ष वाणिज्य विभागातील (T.Y.B.Com.) चे एकूण 45 विद्यार्थी उपस्थित होते. तेव्हा आम्ही कारखान्याचे कार्यकारी मनेजिंग डारेक्टर शिवाजीराव जाधव यांना भेटलो. त्यांनी आम्हाला सर्व विभागाची सविस्तर माहिती देण्यासाठी आमच्या सोबत या कारखान्यातील पंकज पाटील यांना सोबत दिले. त्यांना आम्ही तयार केलेल्या प्रश्नावलीच्या आधारे प्रश्न विचारून खालील माहिती मिळविण्याचा प्रयत्न केला. ती माहिती अहवाल रूपाने खालील प्रमाणे दिलेली आहे.

मुलाखतीसाठी प्रश्नावली :-

1) कारखान्याचे नाव :-

संत मुक्ताई शुगर एनर्जी लिमिटेड

घोडसगाव ता. मुक्ताईनगर जि.जळगाव



2) कारखाना कोणत्या संघटन प्रकारात मुळतो :-

हा कारखाना काही गेल्या वर्षांपूर्वी सहकारी या संघटनात मुळत होता. परंतु काही काळानंतर तो कारखाना बंद झाला. मग तो कारखाना 2013 मध्ये जेव्हा सुरु झाला. तेव्हा पासून तो कारखाना खाजगी या संघटनात मुळत आहे.

3) कारखाना उभारणीसाठी भांडवलाची उभारणी कशी केली :-

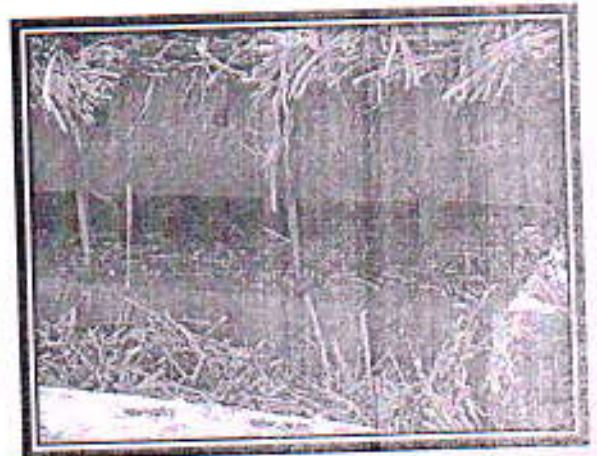
जेव्हा हा कारखाना पूर्वी होता.

तेव्हाची भांडवल उभारणी केली होती. फक्त काही Machinery ची Repairing करून त्यांना रंग



*Principal*

Sant Muktaai Arts & Commerce  
College, Muktaai Nagar Dist Jalgaon



देऊन हा कारखाना उभारण्यात आला.

4) कारखाना उभारण्यासाठी स्वतः चे भांडवल किती व कर्जाऊ किती :-

हा कारखाना खाजगी संघटनात मुळत असल्याने यांनी सर्व भांडवल स्वतः चे आहे आणि कर्जाऊ भांडवल काही घेतलेली नाही.

5) कारखान्याची उत्पादनाची क्षमता किती आहे? दररोज किती टन उत्पादन होते :-

या कारखान्यात दररोजची उत्पादनाची क्षमता 2500 टन या कारखान्यात येत असते, व त्यापासून मालाचे उत्पादन हे 500 ते 700 टन दररोज होत असते.

6) कारखान्यात कामगारांची संख्या किती आहे :-

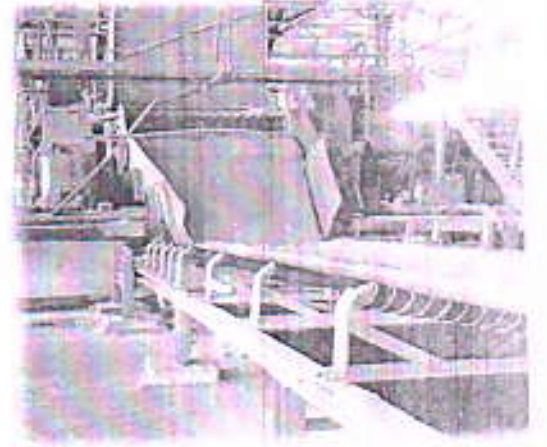
या कारखान्यात दररोज चे कामगार 489 आहेत, हे कामगार वेगवेगळ्या विभागात काम करत असतात.

7) कारखान्याचे मुख्य उत्पादन काय आहे :-

कारखान्याचे मुख्य उत्पादन साखर आहे.

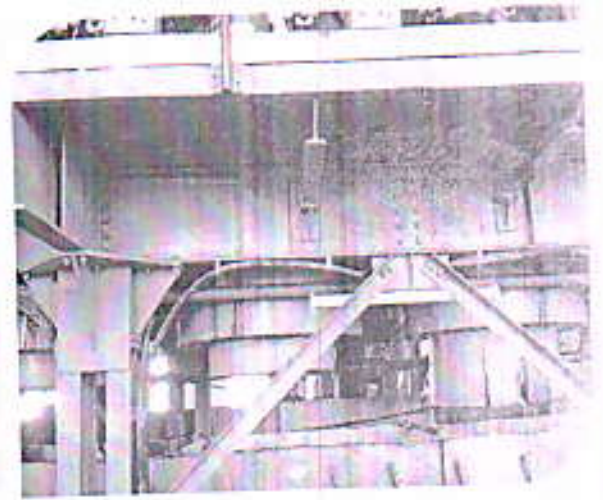
8) कारखान्यात मुख्य उत्पादनासोबत इतर उत्पादन घेतले जाते का :-

या कारखान्यात इतर माशिनरी उपलब्ध नसल्यामुळे कोणतेही दुसरे उत्पादन घेतले जात नाही.



9) कारखान्यात एकूण किती विभाग आहेत व कोण कोणते :-

या कारखान्यात एकूण मुख्य विभाग दोन पडतात, एक म्हणजे Engineering Section या विभागाचे पाच उपविभाग पडतात, आणि दुसरा मुख्य विभाग म्हणजे Manufacturing Department या विभागाचे सुद्धा चार उपविभाग पडतात.



10) कारखान्यात होणारे उत्पादन किती शिफ्ट मध्ये केले जाते :-

कारखान्याचे उत्पादन हे तीन शिफ्ट मध्ये केले जाते, प्रत्येक शिफ्ट ही आठ तासांची असते.

*Sah*

*He*  
Principal

Sant Muktabal Arts & Commerce  
College, Muktainagar Dist Jalgaon

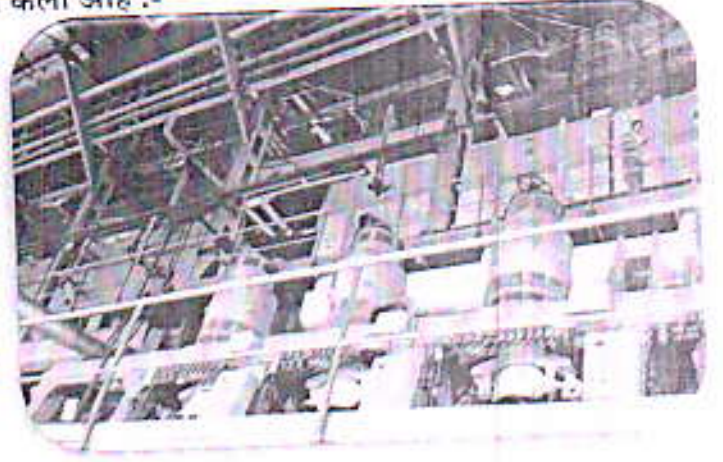


11) कारखाना उभारण्याचा उद्देश काय :-

कारखाना उभारण्याचा एक उद्देश आहे कि आपल्या आजू बाजूतील बेरोजगार नागरिकांना कामाची संधी मिळावी. त्यांना पुण्या सारख्या शहरात जाता कामा नये. म्हणून हा कारखाना उभारण्यात आला आहे.

12) कारखान्यासाठी लागणारी यंत्र सामुग्री कुठून खरेदी केली आहे :-

हा कारखाना पूर्वीचा आहे या कारखान्याचे Head Office पुणे येथे आहे यांनी ही यंत्र सामुग्री दिली आहे. मात्र हा कारखाना बंद झाला होता. त्यानंतर तो चालु केला तेव्हा त्या Machinery ची Repairing करून यांनाच चालु करण्यात आले. काही Machinery खराब झाल्यामुळे त्याचे Part जळगाव येथून खरेदी करण्यात आले.



13) कारखान्यात एकुण कर्मचार्यांपैकी शिक्षित किती व अशिक्षित किती :-

कारखान्यामध्ये अशिक्षित कर्मचार्यांना संधी दिलेली नाही. सर्व कर्मचारी शिक्षित आहेत.

14) कारखान्यात महिला कर्मचारी वर्ग देखील काम करतो काय :-

कारखान्यात सर्व पुरुष वर्ग काम करत असतात. आणि महिला कर्मचार्यांना संधी देण्यात आलेली नाही.

15) कारखान्यात कामगारांच्या सुरक्षितेसाठी कोणत्या उपाय योजना केल्या जातात :-

कारखान्यात आता पर्यंत कोणताही अपघात झाला नाही. परंतु कामगारांच्या सुरक्षितेसाठी उपाय योजना केल्या जातात. त्वरित डॉक्टरांकडे नेणे व त्यावर उपचार करणे इ. अशा प्रकारच्या उपाय योजना केल्या जातात.

16) भविष्य निर्वाह निधी योजना, बोनस देणे अशा सुविधा पुरविल्या जातात का :-

*Sachin*

*He*  
Principal

Sant Muktabai Arts & Commerce  
College, Muktainagar Dist Jalgaon



कारखाना आता चालु झाल्यामुळे अशा सुविधा पुरविल्या जात नाहीत, परंतु भविष्यात अशा सुविधा कर्मचार्यांना उपलब्ध करून देणार आहेत.

17) कारखान्यात एकूण वार्षिक उलाढाल किती आहे व त्यात नफ्याचे प्रमाण किती आहे :-

कारखाना सध्या आताच

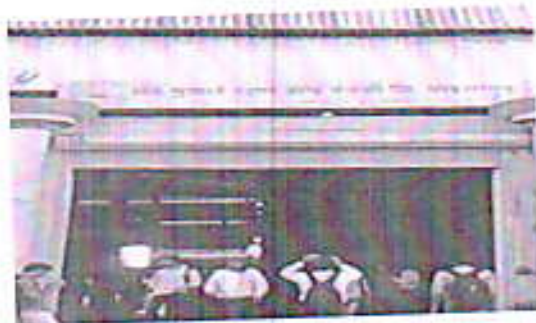
काही दिवसापूर्वी चालु झाल्यामुळे हे काही सांगता येणार नाही. परंतु सध्यातरी नफ्याचे प्रमाण नाही तर कारखाना हा तोट्यात चालु आहे.

18) आमच्या सारख्या सुशिक्षित बेरोजगारांना आपण काय सल्ला सेऊ शकतात :-



चांगल्या प्रकारे शिक्षण घेऊन जिवनात खूप मोठवना

17) कारखान्यात एकूण वार्षिक उलाढाल किती आहे व त्यात नफ्याचे प्रमाण किती आहे :-  
कारखाना सध्या आताच काही दिवसापूर्वी चालु झाल्यामुळे हे काही सांगता येणार नाही. परंतु सध्यातरी नफ्याचे प्रमाण नाही तर कारखाना हा तोट्यात चालु आहे.



*Sau*

*Sc*

Principal

Sant Muktebal Arts & Commerce  
College, Muktainagar Dist Jalgaon





सां मुक्ताबाई कान व वाणिज्य महाविद्यालय मुक्ताईनगर वि. जवहार  
राज्यशास्त्र विभाग

प्रशासकीय कार्यालय क्षेत्रात अहवाल  
दि. वर्ष. २०१८-१९

सां मुक्ताबाई कान व वाणिज्य महाविद्यालयनील राज्यशास्त्र विभागातील वतीने विद्यार्थ्यांना विद्यार्थीय इंग्लिश कौशल्य प्रशासनाच्या प्रात्यक्षिक अभ्यास करण या या उद्देशाने मुक्ताईनगर येथील प्रशासकीय कार्यालयांना विद्यार्थ्यांनी क्षेत्रात दि. ५ मार्च २०१९ रोजी मुक्ताईनगर येथील दिव्याजी व कोजदारी व्याख्यानशाळा विद्यार्थ्यांनी भेट दिली. या क्षेत्रातील विद्यार्थ्यांनी व्याख्यानशाळा कामकाजाच्या प्रात्यक्षिक डोकुमण्ट घेतला. व्याख्यानशाळा विविध विभाग, वार फाऊंडेशन व व्याख्यानशाळा खटल्याचे प्रात्यक्षिक कामकाजाचे अध्ययन विद्यार्थ्यांनी केले. माननीय व्याख्यानशाळा शास्त्र साहेब सांच्याशी विद्यार्थ्यांनी प्रश्नोत्तराच्या स्वरूपात संवाद साधला या डोकुमण्टाने विद्यार्थ्यांच्या मनात असलेल्या व्याख्यानशाळा प्रश्नांविषयीच्या समस्या व उकतागंडे कमी करण्याचे प्रयत्न करण्यात आले.

दि. ६ मार्च २०१९ रोजी विद्यार्थ्यांनी कायदा व सुव्यवस्थेच्या अभ्यास करणासाठी मुक्ताईनगर पोलीस ठाण्यात भेट दिली. पोलीस ठाण्याचे व त्यांच्या कार्यपध्दतीबद्दत विद्यार्थ्यांच्या मनात असलेली गैरी व कायद्याचे अज्ञान दूर झाले पाहिजे व समाजा पुढे एक जबाबदार ठाणी जागरूक नागरिक तयार झाल पाहिजे हि सूचना सार क्षेत्रातील मागे होती. मुक्ताईनगर पोलीस ठाण्याचे पोलीस ठीरिक्त श्री. सुदेश शिंदे यांनी विद्यार्थ्यांना कायदा व सुव्यवस्थेची संपूर्ण चंत्रणा प्रात्यक्षिक व क्षेत्रातील स्वरूपात सांगितली. पोलीस ठीरिक्ताने कार्यालय दुय्यम शाखा पोलीस ठीरिक्ताने कार्यालय. त्यांच्या जबाबदाऱ्या व कार्य गोपनीय विभाग गुंडे वीरिक्त विभाग पोलीस कोठडी आदी विभागांच्या विद्यार्थ्यांनी अभ्यास केला. मान्यवशेषर तहसिल प्रशासनाच्या अभ्यास विद्यार्थ्यांनी दिनांक ६ मार्च २०१९ रोजी केला.



Booth

Principles

Sant Muktabal Arts & Commerce College, Mukta Nagar



**INDUSTRY VISIT : COMMERCE DEPARTMENT**



**INDUSTRY VISIT : COMMERCE DEPARTMENT**



**INDUSTRY VISIT : COMMERCE DEPARTMENT**



**INDUSTRY VISIT : COMMERCE DEPARTMENT**



**INDUSTRY VISIT : COMMERCE DEPARTMENT**



**FIELD VISIT : POLITICAL SCIENCE**



महाराष्ट्र शासन  
पुरवठा शाखा  
मुक्तारुदनगर

विद्यापीठ  
निर्माण समिती

**FIELD VISIT : POLITICAL SCIENCE**





**FIELD VISIT : POLITICAL SCIENCE**

# पंचायत समिती मुक्ताईनगर

सुनवा-गडस

**FIELD VISIT : POLITICAL SCIENCE**